



EDIFICIO ICIFOR

Bienvenido al INIA-ICIFOR

El Instituto de Ciencias Forestales (ICIFOR) forma parte del Instituto Nacional de Investigación y Tecnología Agraria y Alimentaria (INIA). sus actividades se encuadran en el área temática forestal.

Welcome to INIA-ICIFOR

The Forest Science Institute INIA-ICIFOR is part of the National Institute of Agricultural, Food Research and Technology (INIA). Here scientific research, technological development, innovation, and specialised training take place.



EDIFICIO MADERAS



EDIFICIO SEMILLAS

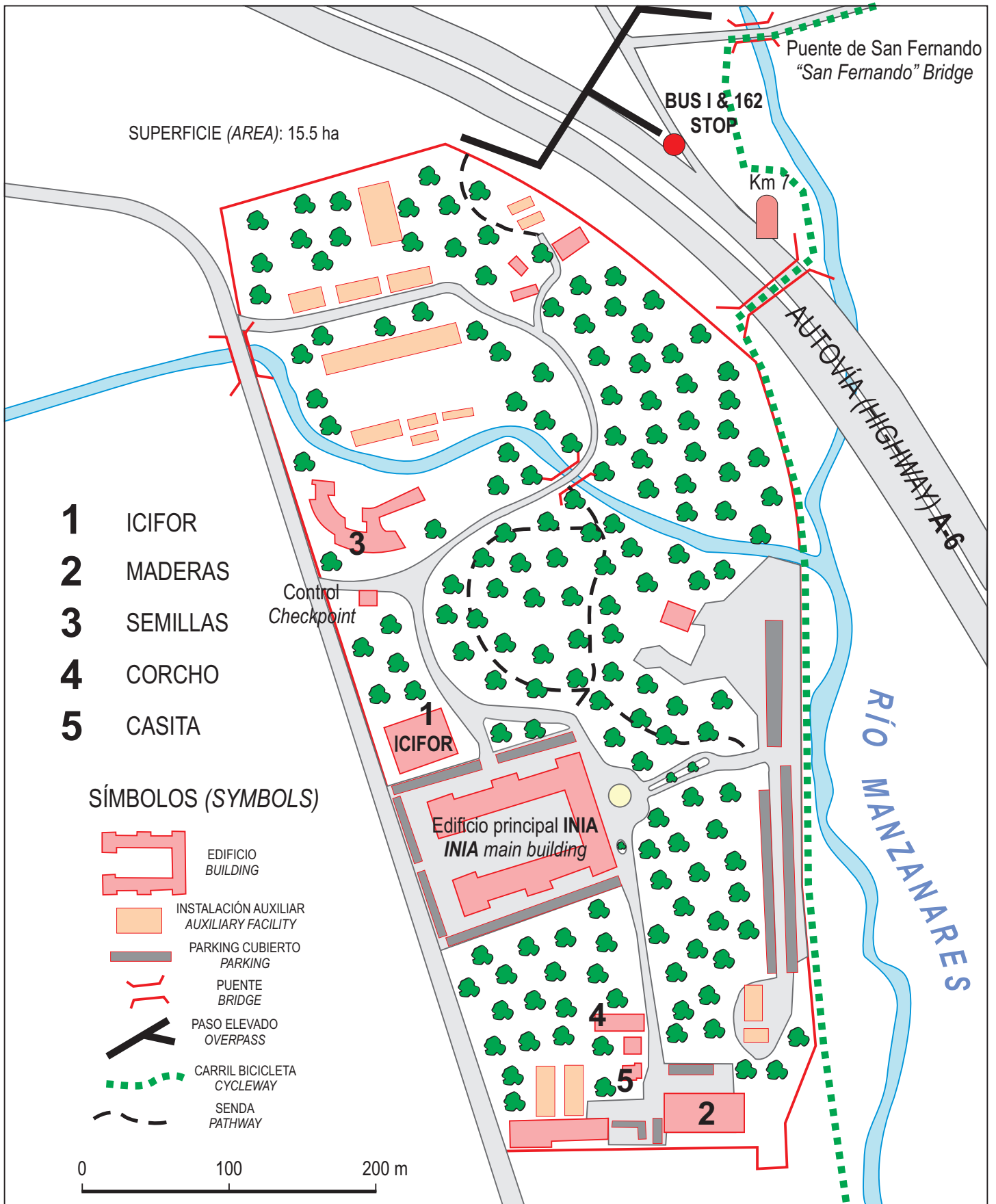


EDIFICIO CORCHO



EDIFICIO CASITA

INSTALACIONES DEL ICIFOR EN EL INSTITUTO NACIONAL DE INVESTIGACIÓN Y TECNOLOGÍA AGRARIA Y ALIMENTARIA (INIA)



Situación y Acceso

La finca del INIA se sitúa a la salida de Madrid por la **autovía A-6** (Carretera de La Coruña o Avenida del Padre Huidobro), tras cruzar el Río Manzanares a pocos kilómetros de la Ciudad Universitaria. Existe una puerta de acceso para peatones o ciclistas desde el carril-bici paralelo a la orilla del río, y otra que da a una pasarela sobre la A-6 que comunica con paradas de autobús de línea y con un camino peatonal que lleva hacia las facultades de la Ciudad Universitaria.

Para acceder en vehículo a motor, se deja la A-6 en la salida km 8 (Hipódromo), para seguir una carretera señalada hacia el INIA, al sur de autovía. Desde el carril reversible Bus-VAO de la A-6 no se puede acceder directamente a la salida km 8.

Dentro de la finca, el Edificio CIFOR es el primero a la derecha tras pasar el control de acceso, aunque las dependencias del CIFOR se distribuyen entre varios edificios del Instituto. La Dirección y **Secretaría del Centro** se sitúan en la primera planta, enfrente de ascensor y escaleras.

Location and access

INIA is located Madrid, between the **A-6 Highway** and the Manzanares River, a few kilometres northwest of the University Campus (Ciudad Universitaria). There is access for cyclist and pedestrians to INIA estate from the cycleway ring river bank, and another pedestrian access from a footbridge crossing the A-6, giving access to the bus stops indicated below.

By car, you leave the A-6 Highway at the exit "km 8 (Hipodromo)" and find signposts indicating the way to INIA (coming from Madrid, you must cross under the highway, coming from the NW, you just leave the highway and get on a small parallel road the right between fences, following the signposts to INIA (nearly another kilometre ahead). Please note that, if you come from the central lane "Carril BUS-VAO" (a reversible rush-hour fast track for public transport and "highly occupied" cars), you can't leave at this exit at km 8 so you must follow to the next one and turn.

Once inside the estate, the CIFOR is the building on the right, just after the access checkpoint, some departments of CIFOR are located in other buildings around the complex (e.g. wood and cork technology). **CIFOR Secretariat** is in the first floor of the CIFOR building.

ACCESO AL INIA CON COCHE (ACCES TO INIA BY CAR)



**Autobús contratado por el INIA para empleados.
Empresa A. Alonso**

Salidas hacia el **INIA** (llega a la rotonda del edificio principal del INIA, segunda parada)

7:45h c/Princesa, 64 (junto a Farmacia. Metro Arguelles)

8:00 h c/ Princesa, 64 (junto a Farmacia. Metro Arguelles)

8:30 h Intercambiador Moncloa (dirección Villalba). Metro Moncloa.

Regresos a Madrid

15:30 h y 16:15 (Rotonda edificio principal INIA)

18:00 h (Rotonda edificio principal INIA)

There are also buses hired for Company staff to reach the INIA, run by the bus enterprise A. Alonso:

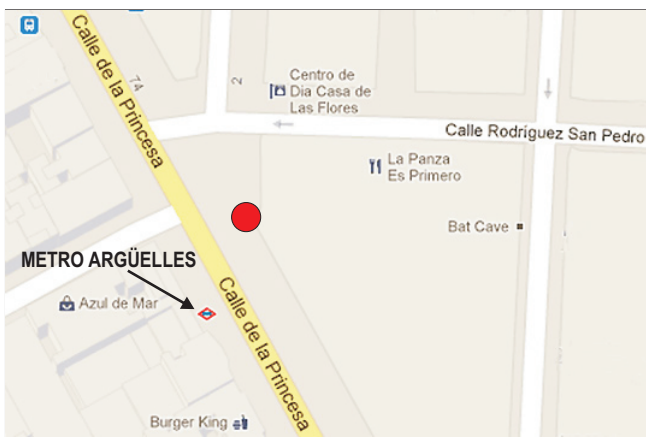
From Madrid to INIA

7:45 AM and 8:00 Calle Princesa 64 (in front of a "Farmacia", next to Metro Station "Argüelles")

8:30 AM from Intercambiador Moncloa (direction Villalba), Metro Station "Moncloa".

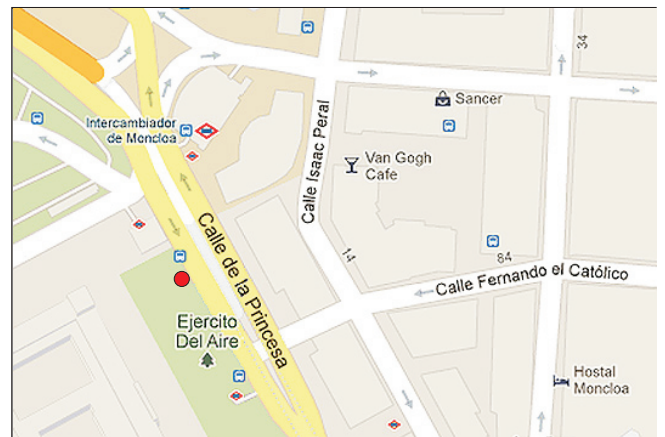
From INIA (bus stop in front of INIA's main building) to Madrid

15:30 h, 15:30 h and 18:00 h



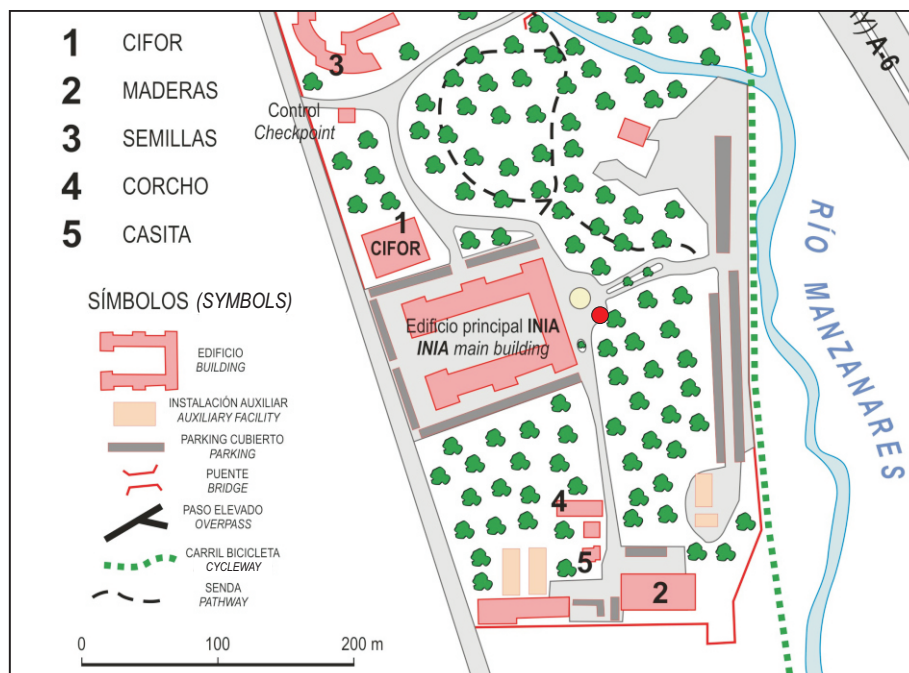
7:45h y 8:00 h c/ Princesa, 64 (junto a Farmacia. Metro Arguelles)

7:45 and 8:00 Calle Princesa 64 (in front of a "Farmacia", next to Metro Station "Argüelles")



8:30 h Intercambiador Moncloa (dirección Villalba). Metro Moncloa.

8:30 AM from Intercambiador Moncloa (direction Villalba), Metro Station "Moncloa".



15:30 h, 16:15 h y 18:00 h (Rotonda edificio principal INIA)

15:30 h, 16:15 and 18:00 h (bus stop in front of the INIA main building) to Madrid

Líneas de Autobuses de la EMT
<http://www.emtmadrid.es>

Llegar al INIA (bajarse en parada 4308 Av. Padre Huidobro/Pte. San Fernando, y cruzar la pasarela sobre la A-6 para acceder al INIA):

Línea 1 (desde Ciudad Universitaria dirección Somosaguas: sólo en días lectivos, no en vacaciones)

Línea 162 (desde Moncloa dirección El Barrial)

Vuelta a Madrid, desde parada 1342 Parque Deportivo Pta. de Hierro en la M-30, cruzar tras salir de la puerta peatonal lateral del INIA la pasarela de la **Autopista A-6** y el antiguo puente de piedra de **San Fernando** sobre el río Manzanares:

Línea 83 a Moncloa

Línea 133 a Callao

(Estas dos líneas también se pueden utilizar para llegar al INIA)

Public Bus services
<http://www.emtmadrid.es>

From Madrid to INIA, bus stop next to INIA at A-6 "Av. Padre Huidobro/Pte. San Fernando" (crossing the footbridge over the A-6 Highway):

Line 1 (from Ciudad Universitaria direction "Somosaguas")

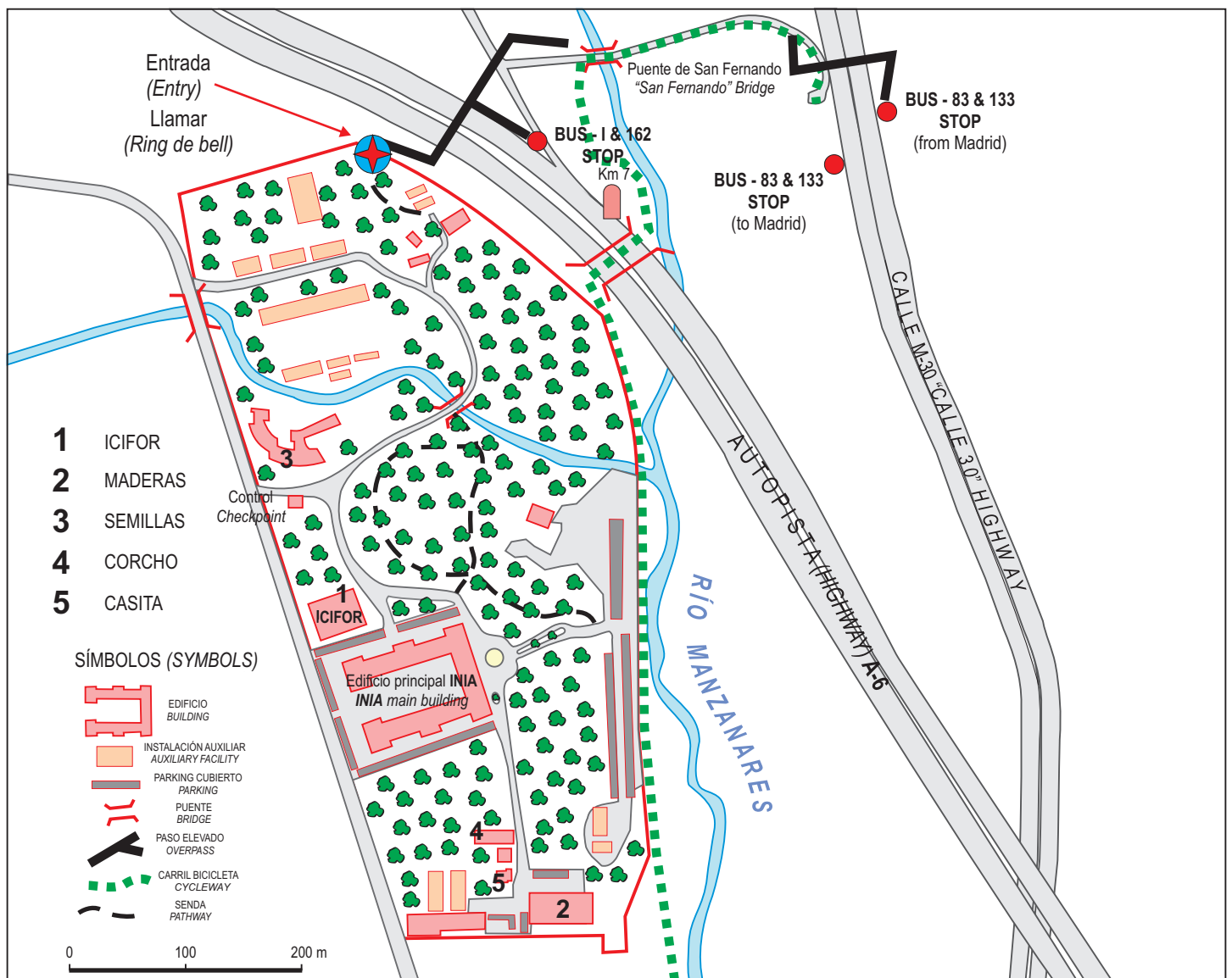
Line 162 (from Moncloa direction "El Barrial")

From INIA (bus stop at "Calle 30" Highway Parque Deportivo Pta. de Hierro, crossing the same footbridge over **HIGHWAY A-6** and the old "**San Fernando**" stone bridge over Manzanares river:

Line 83 direction Moncloa

Line 133 direction Callao

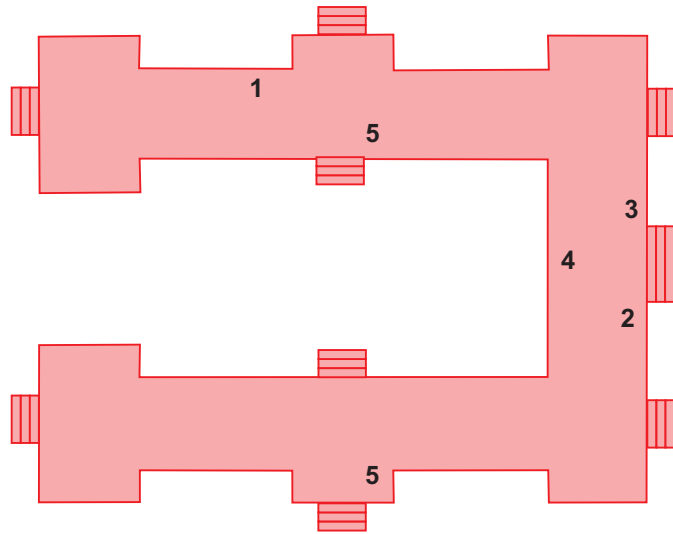
(These two lines also arrived to INIA)



DIRECTORIO DEL EDIFICIO PRINCIPAL INIA (INIA MAIN BUILDING DIRECTORY)

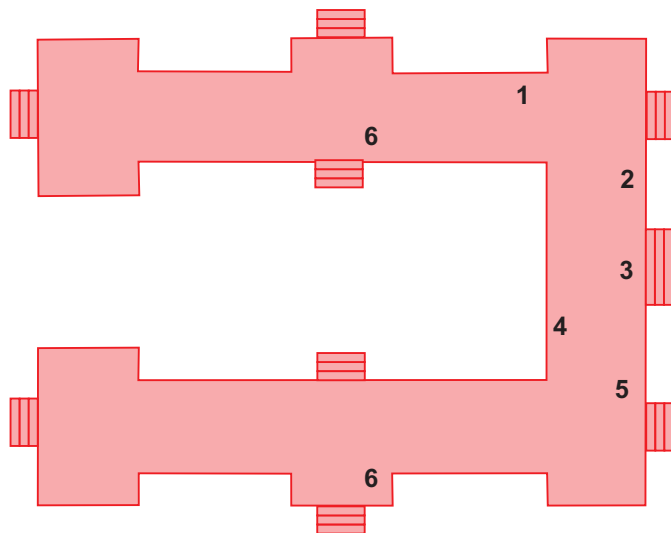
PLANTA 1 (FIRST FLOOR)

1. Cafetería y restaurante
(*cafeteria and restaurant*)
2. Conserjería (*reception*)
3. Registro
4. Salón de actos (*assembly hall*)
5. Servicios (WC)



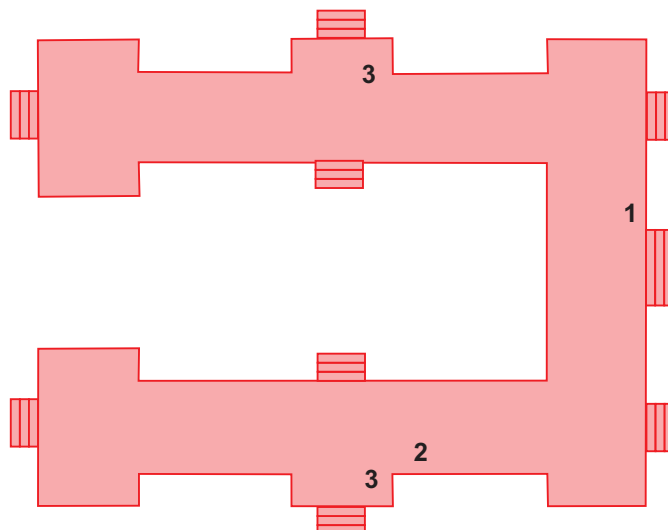
PLANTA 2 (SECOND FLOOR)

1. Biblioteca (*Library*)
2. Sala de juntas "San Francisco"
(*Board room "San Francisco"*)
3. Dirección INIA (*INIA Director*)
4. Recursos Humanos
(*HR Department*)
5. Secretaría General
(*General Secretary*)
6. Servicios (WC)

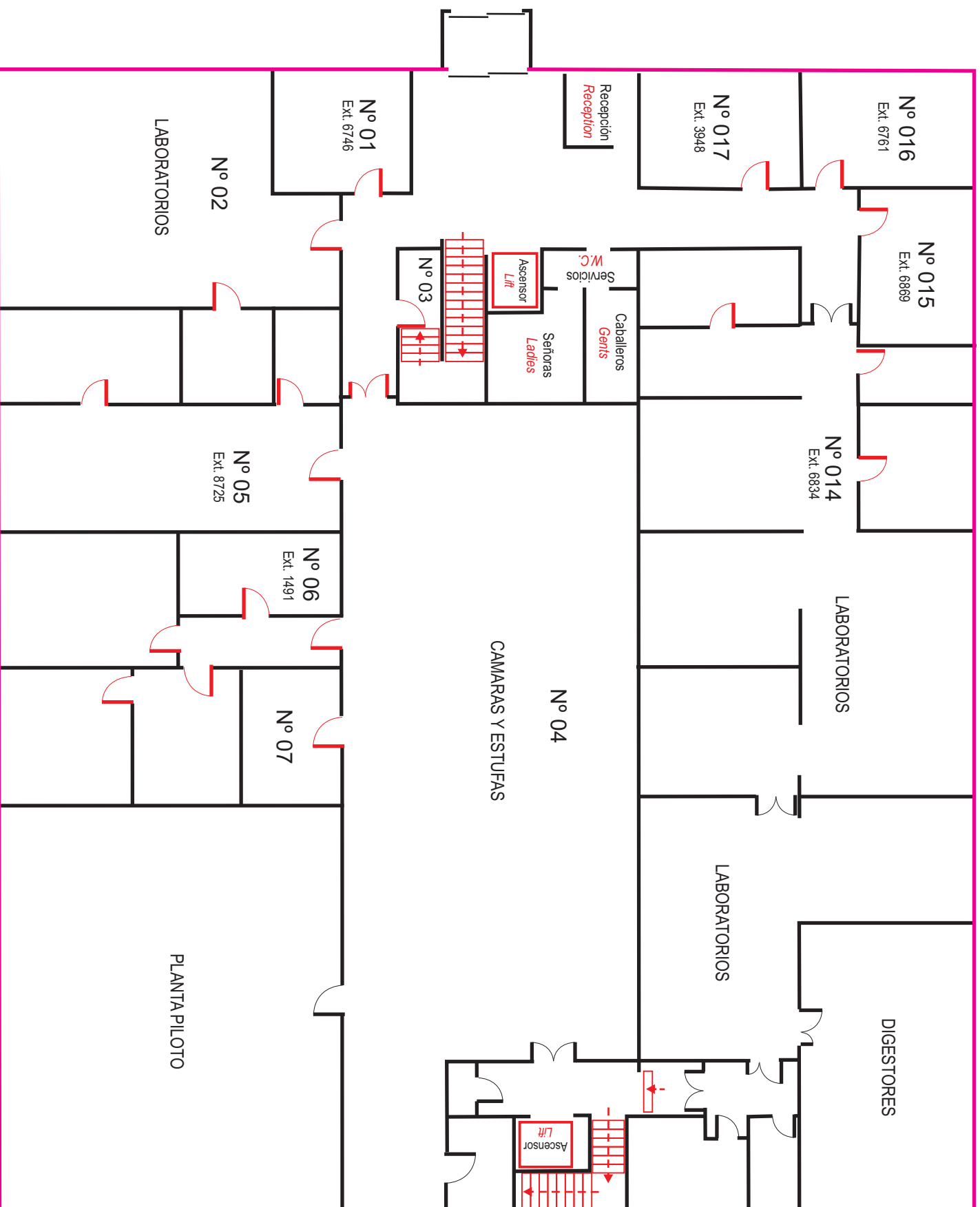


PLANTA 3 (THIRD FLOOR)

1. Subdirección General de
Investigación y Tecnología
2. Servicio médico (*Medical Service*)
3. Servicios (WC)



EDIFICIO CIFOR: PLANTA BAJA (CIFOR BUILDING: GROUND FLOOR)



EDIFICIO CIFOR: PLANTA PRIMERA (CIFOR BUILDING: FIRST FLOOR)

